

**Tailles de capture, périodes de pêche, engins autorisés et quantités maximales de pêche par jour et par pêcheur .
pour les espèces de coquillages, poissons, crustacés et céphalopodes à jour au 04/02/2010**

Nom de l'espèce	Quantité maximale de pêche autorisée par pêcheur et par jour	Taille minimale de capture	Période de pêche autorisée	Engin autorisé
COQUILLAGES				
Praïres (<i>Venus verrucosa</i>)	100 individus	4,3 cm	Du 1 ^o septembre au 30 avril	fourche, pelle triangulaire, griffe à dents, fourche à cailloux (entre Pirou et Agon)
Amandes de mer (<i>Glycymeris glycymeris</i>)		4cm		
Coquilles Saint Jacques (<i>Pecten maximus</i>)	30 individus	11 cm et 10,2 cm en zone VIIe	Du 1er octobre au 15 mai	couteau, croc, épuisette
Ormeaux (<i>Haliotis tuberculata</i>)	12 individus	9 cm	Du 1 ^{er} septembre au 1 ^o mai, lors des marées de coefficient supérieur ou égal à 100	Couteaux, crocs
Huîtres creuses (<i>Crassostrea gigas</i>)	72 individus	5 cm dans la plus grande dimension	Du 1 ^o septembre au 30 avril	
Huîtres plates (<i>Crassostrea, edulis</i>)	40 individus	5 cm dans la plus grande dimension		
Moules (<i>Mytilus edulis</i>)	350 individus ou 5 litres	4 cm	Toute l'année	griffe à dents, couteau
Palourdes (<i>Tapes decussatus, Tapes philippinarum</i>)	100 individus	4 cm		Fourche, pelle triangulaire, griffe à dents, râteau à coques
Palourdes bleues (<i>Venerupis pullastra</i>)		3,8 cm		
Mactres (<i>Mactra glauca, Mactra corallina</i>)		7 cm		
Spisules (<i>Spisula ovalis</i>)		3 cm		
Bulots (<i>Buccinum undatum</i>)	Non limité	4,5 cm		griffe à dents, croc, pelle triangulaire, fourche, baleine de parapluie
Couteaux (<i>Ensis spp, Solen spp</i>)		10 cm		
Tellines (<i>Tellina spp</i>)		2,5 cm		
Coques (<i>Cerastoderma edule</i>)		3 cm		
Coques (<i>Cerastoderma edule</i>)	500 individus	3 cm		griffe à dents, râteau à coques
CRUSTACES				
Homards (<i>Homarus gammarus</i>)	4 individus	8,7 cm	Toute l'année	Croc, gaffe, épuisette, balance, casier (soumis à autorisation)
Tourteaux (<i>Cancer pagurus</i>)	10 individus	14 cm		
Crabes verts (<i>Carcinus maenas</i>)	20 individus	5 cm		
Etrilles (<i>Necora puber</i>)	40 individus	6,5 cm dans la plus grande dimension		Croc, épuisette, balance, casier (soumis à autorisation)
Crevettes grises (<i>Crangon crangon</i>)	5 litres	3 cm	Toute l'année	Épuisette, haveneau, bichette à cornes, bichette à lame, dézure (soumis à autorisation), balance
Bouquets (<i>Palaemon serratus</i>)	5 litres	5 cm	Tout le département du 1 ^{er} juillet au 1 ^{er} mars exclu, sauf Chausey. Chausey : du 1er août au 1er mars exclu.	Épuisette, haveneau, bichette à cornes, bichette à lame, casier à bouquet, balance, dézure (soumis à autorisation)
Araignées de mer (<i>Maja squinado</i>)	10 individus	12 cm	Du 15 octobre au 1 ^{er} septembre	Gaffe, croc, épuisette, balance, casier (soumis à autorisation)

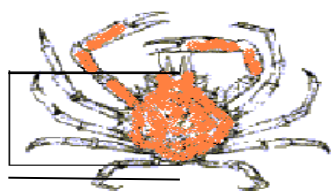
CEPHALOPODES

Seiche (<i>Sepia spp</i>)	Non limitée	10 cm	Toute l'année	Épuisette, ligne, fourche
Calmar (<i>Loligo spp</i>)		12 cm		

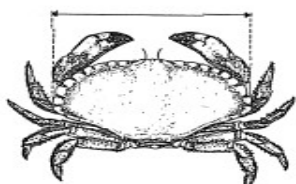
POISSONS

Lançon (<i>Ammodytes spp, Hyperoplus spp, Gymnamodytes spp</i>)	Non limitée	6 cm	Toute l'année (en fonction de l'ouverture du quota de l'espèce concernée)	Râteau à lançons, pelle, fourche, senne à lançons (soumis à autorisation)	
Mulet (<i>Mugil spp, Chelon spp, Liza spp, Oedalechilus spp</i>)		30 cm		Ligne, palangre, haveneau, épuisette, soumis à autorisation : filet droit, senne à mulets, carrelet	
Maquereau (<i>Scomber scombrus</i>)		20 cm		Ligne, palangre, soumis à autorisation : filet droit, senne à mulets, carrelet	
Bar (<i>Dicentrarchus labrax</i>)		36 cm		Ligne, palangre, épuisette, paillot, soumis à autorisation : filet droit, carrelet,	
Chinchard (<i>Trachurus trachurus</i>)		15 cm		Ligne, palangre, soumis à autorisation : filet droit, carrelet, senne à mulets	
Sole (<i>Solea vulgaris</i>)		24 cm		Ligne, palangre, râteau à soles, râteau à soles de Créances, haveneau, bichette, épuisette, paillot, soumis à autorisation : filet droit	
Plie (<i>Pleuronectes platessa</i>)		27 cm		Ligne, palangre, soumis à autorisation : filet droit, carrelet, senne à mulets,	
Truite de mer (<i>Salmo truta</i>)		23 cm		Ligne, palangre, gaffe, paillot,	
Congre (<i>Conger conger</i>)		58 cm		Ligne, nasse, soumis à autorisation : senne à mulets.	
Orpie (<i>Belone belone</i>)		30 cm		Ligne, palangre, soumis à autorisation : filet droit, carrelet, senne à mulets.	
Lieu jaune (<i>Pollachius Pollachius</i>)		30 cm		Ligne, nasse, paillot, palangre	
Anguille (<i>Anguilla anguilla</i>)		40 cm		suivant arrêté	Ligne, nasse, paillot, palangre
Saumon (<i>Salmo salar</i>)		1 individu		suivant arrêté	Ligne, palangre, soumis à autorisation : filet droit, carrelet, senne à mulets.

COMMENT MESURER LES ESPECES AFIN DE RESPECTER LES TAILLES MINIMALES?



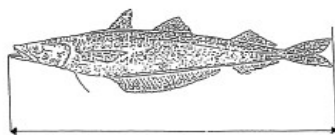
Araignées



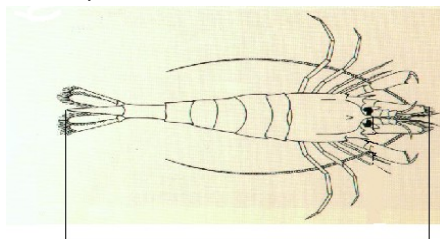
Tourteaux, crabes et étrilles



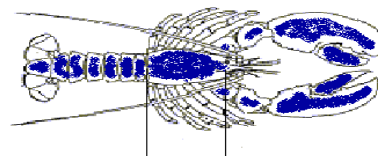
Coquillages



Poissons



Crevettes grises, bouquets



Homards